

Evaluación de la efectividad biológica del bioinsecticida LARBIOL 2X[®] sobre broca *Hypothenemus hampei* en el cultivo de café (*Coffea arabica*)

Introducción

La broca del café (*Hypothenemus hampei* Ferrari), es el principal insecto plaga en todos los países productores de café (Fernández y Cordero, 2007). La hembra perfora el fruto y coloca los huevos en el endospermo, los cuales eclosionan dando origen a las larvas, las cuales ocasionan importantes pérdidas económicas (Damon, 2000). Todas las variedades y especies comerciales de café son atacadas por este insecto. Su ataque reduce el rendimiento y merma la calidad del grano. El objetivo de ensayo fue evaluar la efectividad biológica de Larbiol 2X[®] sobre la broca del café *H. hampei*.

Metodología

El estudio de efectividad biológica se estableció en el municipio de Compostela, Nayarit, México, en el cultivo de cafeto variedad típica. Se realizaron cuatro aplicaciones vía foliar utilizando un volumen de agua de 400 l/ha, mismo que se aplicó con una bomba de mochila manual. La variable evaluada fue el porcentaje de infestación del fruto. Se evaluaron tres dosis de Larbiol 2X[®] (0.75, 1.0 y 1.25 l/ha) a intervalo de siete días.

Resultados

A continuación, se muestran la efectividad biológica del bioinsecticida Larbiol 2X[®] sobre la broca del café *H. hampei*.

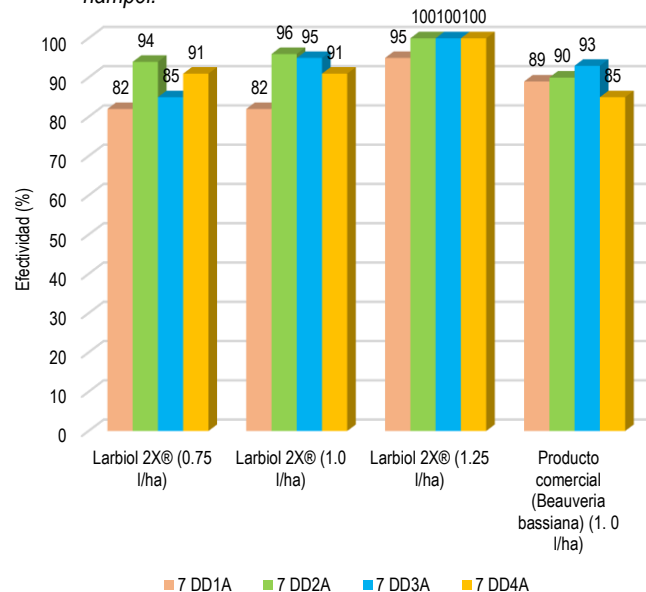
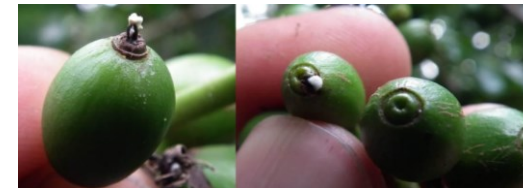


Figura 1. Porcentaje de efectividad biológica del bioinsecticida Larbiol 2X[®] sobre la broca del café *H. hampei*. Compostela, Nayarit, México. 2017.

El bioinsecticida Larbiol 2X[®] a las tres dosis evaluadas (0.75, 1.0 y 1.5 l/ha) mostró buena efectividad broca del café *H. hampei* desde la dosis de 0.75 l/ha. En la tercera fecha de muestreo el producto alcanzó el 100 % de efectividad sobre el porcentaje de daño de fruto.

Conclusión

Larbiol 2X[®] mostró buena efectividad en todas las dosis evaluadas. El bioinsecticida puede ser utilizado como herramienta alternativa en el manejo de broca del café, la composición de Larbiol 2X[®] es eficiente e innovadora permitiéndole ser efectivo contra un gran número de plagas.



Literatura citada

- Damon, A. 2000. A review of the biology and control of the coffee berry borer, *Hypothenemus hampei* (Coleoptera; Scolytidae). Bulletin of Entomological Research 90: 453-465.
- Fernández, S. & Cordero, J. (2007). Biología de la broca del café *Hypothenemus hampei* (Ferrari) (Coleoptera: Curculionidae: Scolytinae) en condiciones de laboratorio. Bioagro, 19(1), 35-40

